



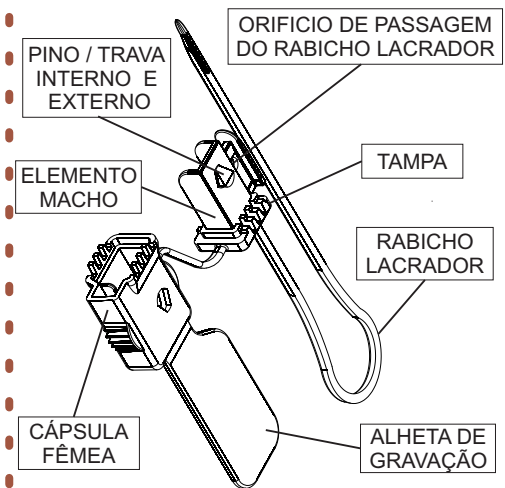
# SMART SEAL

LINHA

## TRANK 1

FICHA TÉCNICA

### Características



### Descrição:

O *Trank 1* é um lacre de extrema versatilidade, permitindo uma grande variedade de aplicações. composto basicamente por uma cápsula fêmea e um elemento macho, tem uma engenharia de trancamento muito robusta e eficiente (PATENTEADO), esta configuração de trancamento substitui, com vantagens, os antigos lacres do "tipo âncora" ou "cadeados".

### Materia Prima:

O material utilizado na confecção do *Trank 1* é um polipropileno copolímero heterofásico de baixa fluidez e excelente resistência ao impacto.

### Principais usos:

Transporte de valores, caminhões tanque, malotes, transportadoras em geral, medidores de energia, hidrômetros, válvulas e registros, caixas e contentores, containers, tambores, bombonas, recipientes diversos, balanças, instrumentos de precisão, computadores (CPU), portas, cadeados, armários, extintores de incêndio, etc.

### Gravação:

Feita em baixo relevo, pelo processo "hot-stamping" que faz penetrar (a tinta) no material plástico, formando um "baixo relevo" indelével. O cronológico numérico é formado por sete dígitos com 2,5mm X 4,00mm (largura X altura). A logomarca ou Logotipo do cliente fica ao lado da numeração, na alheta de gravação, é gravada também em "hot-stamping", sempre em cor contrastante com a do lacre.

### Dimensões (mm)

Obs: Podem sofrer pequenas variações.

MODELO	A	B	C	D	E	F	G
COM RABICHO	49,1	17,0	31,0	15,2	15,0	125,0	2,1
SEM RABICHO	49,1	17,0	31,0	15,2	15,0	X	X

### Apresentação / embalagem:

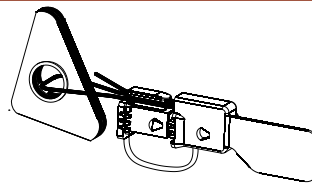
Os lacres são fornecidos em sacos de 100, 500 ou 1000 unidades, acondicionados em caixas que podem variar de 2000 a 10.000 lacres, dependendo da necessidade de cada cliente.

**Cores:**

As cores padrão são branco, amarelo, laranja, vermelho, azul e verde, existindo possibilidade de solicitar outras cores não padronizadas, sob consulta.

### Fechamento

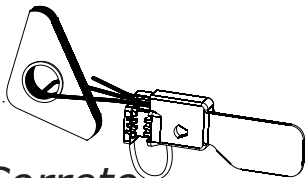
- 1 - Passe o rabicho lacrador pelo orifício do objeto a ser lacrado.
- 2 - Pegue a extremidade do rabicho lacrador e passe pelo orifício regulador (no elemento macho), ajustando a distância entre o lacre e o objeto a ser lacrado.
- 3- Inicie o processo de lacração definitiva dirigindo a cápsula fêmea contra o elemento macho.



### Incorreto

#### SELO APARENTEMENTE TRANCADO

O elemento macho penetrou na cápsula fêmea, mas o encaixe não está completo ! Deve-se ouvir o som característico (tipo estalar), como sinal da finalização do trancamento.

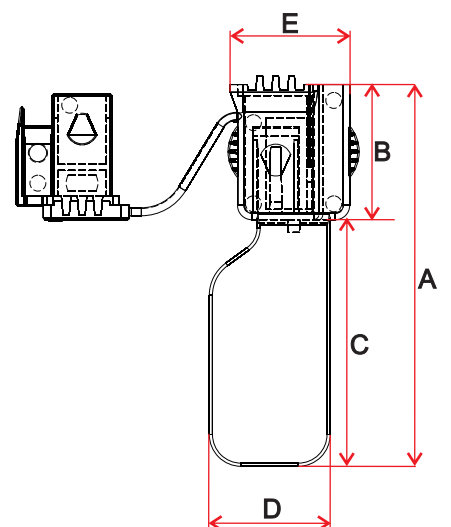
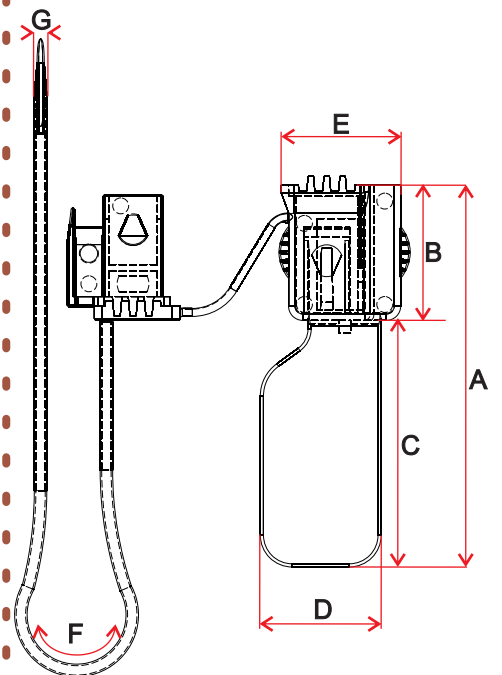
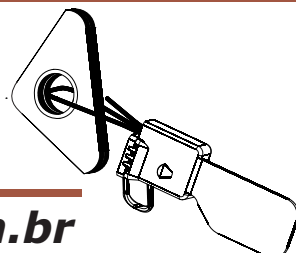


### Correto

#### SELO TRANCADO !

O elemento macho penetrou totalmente na cápsula fêmea, o encaixe está completo !

Não existem mais espaços entre o macho e fêmea, demonstrando que o lacre está corretamente fechado.



<http://www.smartseal.com.br>

Smart Seal Ind. e Comércio de Artefatos Plásticos Ltda  
Rod. Amaral Peixoto, 53.924 - Sampaio Correia- Squarema -Rj - cep 28990-000.  
Tels.: (021) 2102-8500 / Fax.: (21) 2102-8501 - 0800 726 8501.